

[www.ferienhaus-veerse-meer.de](http://www.ferienhaus-veerse-meer.de)

## DE BOBBELE



Auch bei Regen (soll es auch mal geben) sitzen Sie geschützt.

Möchten Sie zur Nordsee-Küste, so sind Sie in zirka 15 Auto-Minuten im etwa 20 km entfernten Domburg, in Vrouwenpolder, am Strand De Banjaard, in Zoutelande sowie in Dishoek.



Weite Strände finden Sie überall in Zeeland.

[www.ferienhaus-veerse-meer.de](http://www.ferienhaus-veerse-meer.de)

## DE BOBBELE

Besondere Angebote, weitere Informationen, Fotos, einen Gästekalender, eine Preisliste usw. finden Sie im Internet unter [www.ferienhaus-veerse-meer.de](http://www.ferienhaus-veerse-meer.de) oder rufen Sie uns einfach an.

**02324 684580 7**

Wir freuen uns auf Ihren Anruf.

### Auszug aus unserem Gästebuch:

*De Bobbele ist wirklich ein Geheimtipp und ich bin total begeistert 😊*

*Eine Oase direkt hinterm Deich am Veerse Meer. Ich habe mich dort pudelwohl gefühlt, auch wenn es mal regnete.*

*Das Ferienhaus ist einfach urgemütlich, großzügig und liebevoll eingerichtet. Vielen Dank für 14 wunderschöne Tage...  
Liebe Grüße Martin Neuhaus, Witten / Ruhr*

### **De Bobbele**

**Das Ferienhaus am Veerse Meer**  
[www.ferienhaus-veerse-meer.de](http://www.ferienhaus-veerse-meer.de)

**Monika & Michael Schweihoff**

**Halweg 71**

**45527 Hattingen**

**Telefon +49 (0)2324 684580 7**

**Fax +49 (0)2324 684580 8**

[www.ferienhaus-veerse-meer.de](http://www.ferienhaus-veerse-meer.de)

## DE BOBBELE

*DAS FERIEHAUS AM VEERSE MEER,  
PROVINZ ZEELAND, NIEDERLANDE.*



- ✘ Spaß, Strand, Meer**
- ✘ Erholung, Garten**
- ✘ Fahrräder, SAT-TV, Internet usw. inkl.**
- ✘ Komfort, Kamin**
- ✘ Hunde erwünscht**
- ✘ Fahrzeit max. 3 Std.**

vom Ruhrgebiet, ohne Stau natürlich!

## NIRGENDWO IN DEN NIEDERLANDEN SCHEINT DIE SONNE SO OFT UND SO LANGE WIE IN ZEELAND!

Das Haus befindet sich in erstklassiger Lage am Rande des Ferienparks – DE SCHELPHOEK – bei Wolphaartsdijk, direkt hinter dem Deich am Veerse Meer. Das Ferienhaus ist in einem absoluten TOP-Zustand und bietet mit seinen etwa 95 m<sup>2</sup> ausreichend Raum für 5-6 Personen. Das Veerse Meer und ein Strand sind fußnah gleich hinter dem Deich erreichbar.



Blick über den Deich, gleich hinter dem Haus..

## VIELE ANGEBOTE IN UNMITTELBARER NÄHE.

Im Ferienpark gibt es zwei Club-Tennisplätze, einen Kinderspielplatz und einen großen Bolzplatz. In unmittelbarer Nähe, ca. zehn Fußminuten, liegen drei Jachthäfen. Davon einer mit Segelschule und Bootsverleih. In nur drei

Autominuten Entfernung befindet sich ein ausgewiesener Surfstrand. Der Supermarkt im Dorf Wolphaartsdijk und ein sieben Tage geöffneter Sommermarkt am Yachthafen sind etwa drei Kilometer entfernt, ideal für eine kurze Radtour vor dem Frühstück. Das nächste Restaurant liegt direkt hinter dem Deich, drei weitere Restaurants sind in zehn Geh-Minuten erreichbar.



Die Satellitenaufnahme zeigt die direkte Lage am Veerse Meer.



Nahziele erreichen Sie am besten mit dem Fahrrad. Fünf Fahrräder sowie zwei Kick-Boards sind im Preis inbegriffen!



Der große Garten eignet sich hervorragend zum Spielen und Entspannen.

Genießen Sie in der kühlen Jahreszeit die wohlige Wärme am Kaminofen.



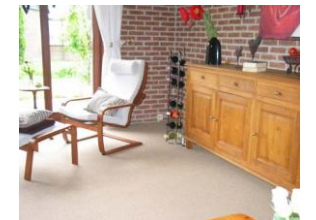
Schlafzimmer 1



Schlafzimmer 2



Schlafzimmer 3



Lichtdurchflutetes Wohnzimmer